

# Finansiering, nätverk och kompetensutveckling

**Bengt Wälivaara,  
Verksamhetsledare Compraser Labs**

Swerea SICOMP AB, Linköping,  
[bengt.walivaara@swerea.se](mailto:bengt.walivaara@swerea.se)

# NRIA Flyg 2013 rekommenderar Sverige att ta fyra steg för långsiktigt ökad innovation

1. Satsa på fem demonstratorer
2. Stärk arenorna för flygproduktion
  - PTC: metallteknologi i Trollhättan
  - Compraser Labs: kompositteknologi i Linköping
3. Stärk forskningsnätverken
4. Etablera Forum NRIA Flyg



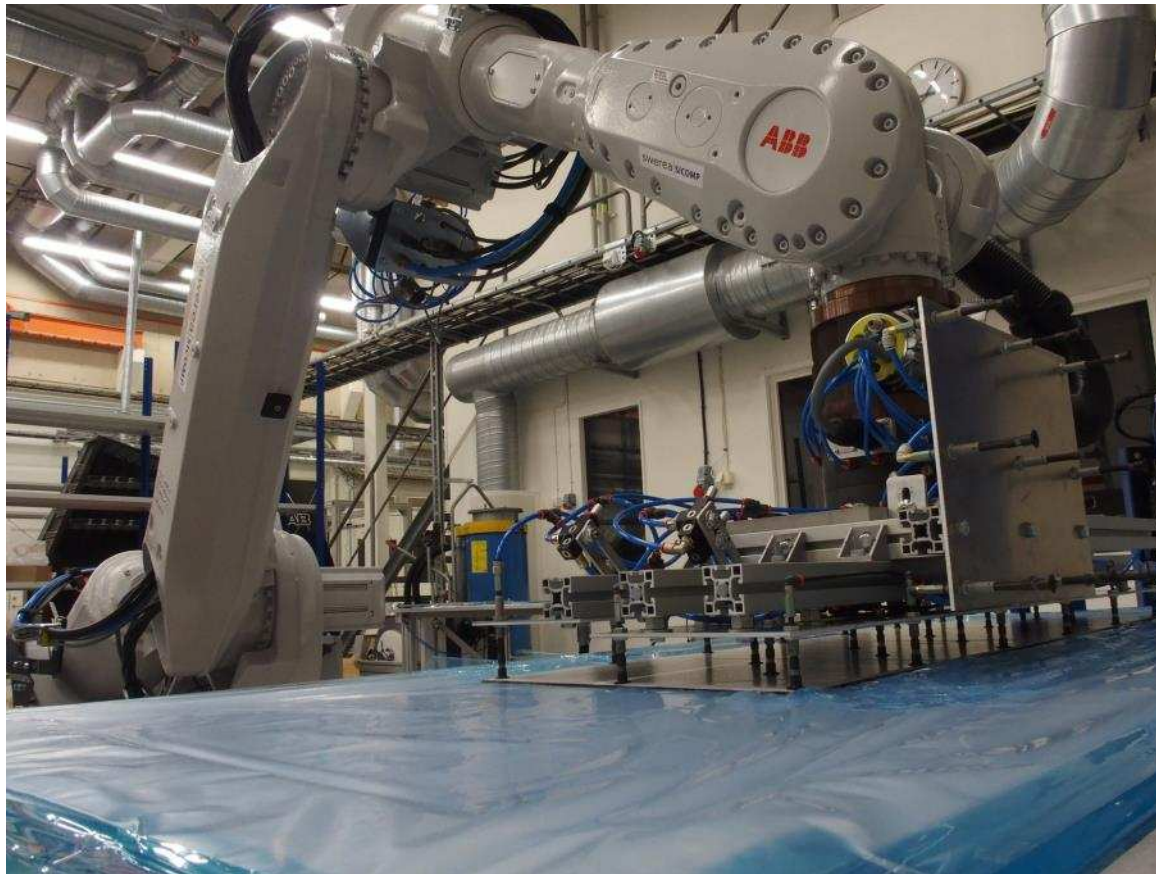
# Medlemmar Compraser Labs nov 2014



Linköpings universitet



# Robotiserad tillverkning av kompositartiklar



# Huvudpartners och partners, PTC



INNOVATUM

SIEMENS



SULZER



RDS ROBOTICS®



PTC  
INNOVATION



swerea|IVF

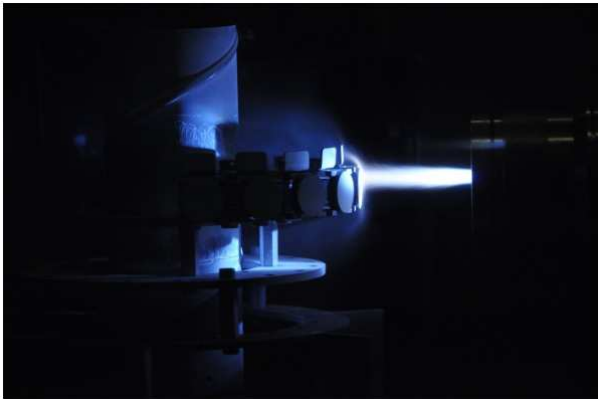
# Verksamheter vid PTC



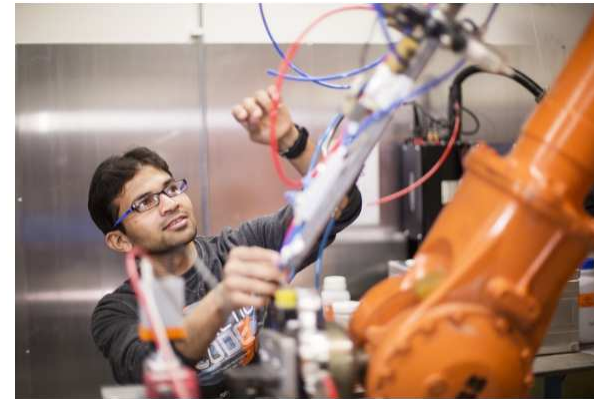
Flexibel industriell automation



Skärande bearbetning



Termisk sprutning

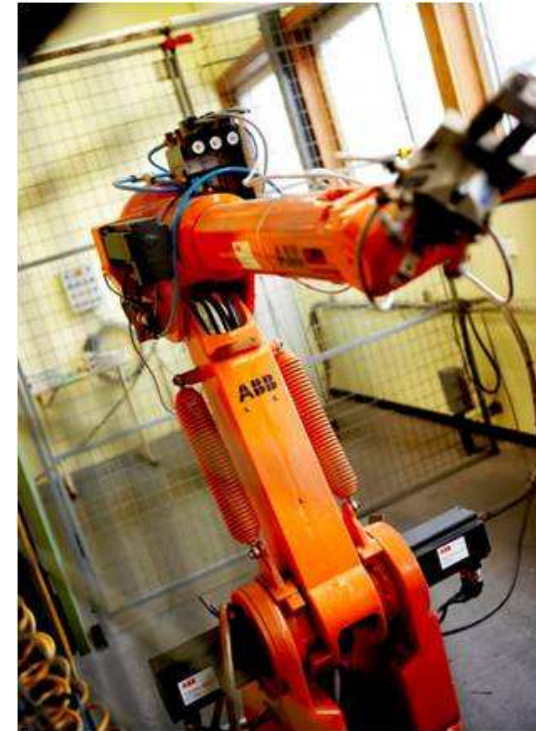


Svetsning

# SMF-satsning via arenorna för flygproduktion

Målet är att

- Stärka flygindustrins konkurrenskraft genom att möjliggöra ökad spetskompetens från SMF
- Öka antalet högspecialiserade SMF som godkänns som leverantörer till flygindustrin
- Bidra till teknikutvecklingen inom andra industrisektorer/branscher
- Compraser Labs, Linköping - komposit
- PTC, Trollhättan - metall



# Gemensamma aktiviteter för arenorna

- Besöka företag
- Inspirationsseminarier
- Kurser i kvalitetssystem
- Workshoppar inom nya tekniker
- Handleda projekt- & examensarbetare
- Stötta SMF att söka forskningsprojekt
- Pilotprojekt (100 kkr – 300 kkr)





# Workshoppar

Anordna aktiva workshoppar för SMF i olika kritiska produktionsmoment, t ex:

- svetsning,
- bearbetning,
- mätning,
- automation,
- provning, NDT-metodik
- limning/fogning
- simulering, CAD/CAM, Matlab,
- Lean-arbete
- m.m. Kom med förslag!

tillsammans med forskare och/eller OEM som handledare med mål att kvalificera underleverantörer

Workshopparna kommer att anordnas på respektive arena utifrån den kundgrupp och det teknikområde som är i fokus och efterfrågas där



# Pilotprojekt i 2 nivåer

## Nivå 1:

- 50 -100 kkr, inga krav på medfinansiering, exempelvis:
- Flyg-demo-projekt

Dessutom:

- bollplank för nya idéer och koncept
- problemlösning inom material, tillverkning och konstruktion
- sammankoppling av SMF med leverantörer av utrustningar, verktyg, mätsystem mm.

## Nivå 2:

- 100-300 kkr, kräver medfinansiering av SMF, exempelvis:
- Valideringsprojekt där ett SMF utvecklar en prototyp eller demonstrerar en tillverkningsteknik antingen självständigt eller tillsammans med ett OEM

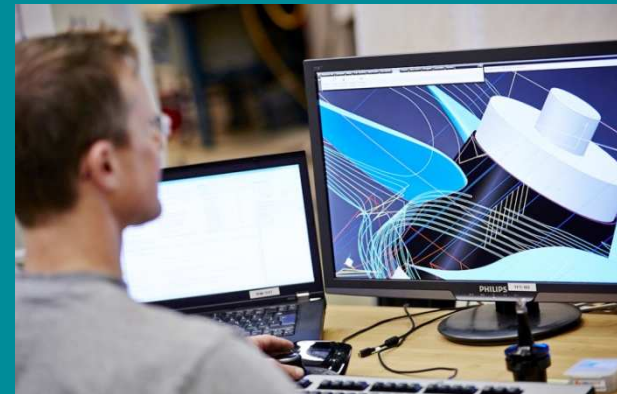
# Nu finns möjligheten att söka projekt!

- Ny utlysning för pilotprojekten är öppen just nu.
- Enkel ansökningsprocess - arenorna hjälper er!



# Företagsbesök

- Börja med att bjuda in till ett besök hos ert företag där vi försöker identifiera möjliga utvecklingsområden
- Vi diskuterar tillsammans förslag till projekt
- Besöket finansieras av projektet



INNOVATUM

# Alternativ för samverkansfinansiering

För tillverkande företag 2015

Tommy Christensen  
Projektkoordinator Hållbar produktion  
Telefon 0704-199372

# Konsultcheck

## Konsultcheck

Vem får söka:

Företag med <250 anställda i Västra Götalandsregionen

Vad kan göras

Externa konsultkostnader för marknadsutveckling, produktutveckling, miljöcertifiering, industridesign, m.m. Ska ge tillväxt. Utveckling och förnyelse prioriteras samt ekologisk hållbarhet

Finansiering

Högst 50% av externa kostnader och högst 150Tkr

Tider

Ansökan löpande under året

Utlysning, regionutvecklingsnämnden

# FoU-kortet



## FoU-kort Bas

Vem får söka:

Företag med <250 anställda i Västra Götalandsregionen

Vad kan göras

Undersöka vilka FoU-insatser som behövs inom företaget för att utveckla ny kunskap för specifika marknadsbehov

Finansiering

Högst 50% av kostnader och högst 50Tkr. Avser ersättning till organisationer med forskningskompetens. Medfinansiering med eget arbete är ok.

Tider

Ansökan löpande under året

## FoU-kort Avancerat

Vem får söka:

Företag med <250 anställda i Västra Götalandsregionen

Vad kan göras

Forskningsprojekt som ska hjälpa företaget att ta fram ny vetenskaplig kunskap och kompetens för att utveckla tjänster, varor och processer. Resultatet ska ge tydliga konkurrensfördelar och ha FoU-prägel

Finansiering

Högst 50% av kostnader och högst 500Tkr. Avser ersättning till organisationer med forskningskompetens. Medfinansiering med eget arbete är ok.

Tider

Nästa utlysning öppnar 22 januari och stänger 24 mars. Besked om vilka företag som får eller inte får stöd lämnas i början av juni 2014.

# PTC Boost

En satsning för att skapa ökad samverkan



# LIGHTer

## PTC Boost

### Vem får söka:

Företag i Västra Götalandsregionen. Resultaten måste leda till ökad interaktion mellan PTC och företag i regionen med fokus på små- och medelstora företag.

### Vad kan göras

Korta uppdrag inom kompetensområdet för Produktionstekniskt Centrum: svets, bearbetning, ytbehandling, automation, logistik, kvalitetsteknik, samt simulering.

### Finansiering

Ersättning till forskningsutförare på PTC motsvarande upp till 80 timmar plus nödvändigt maskinutnyttjande

### Tider

Löpande under 2015-2016. Kontakt via Innovatum

## Innovationscheck

### Vem får söka:

Svenska företag med <250 anställda

### Vad kan göras

Innovationscheckarna ska ge företag med tillväxtpotential möjlighet att genom externt tillförd kunskap och teknik påbörja en innovationsutveckling som ökar företagets tillväxt. Man kan exempelvis köpa tjänster av universitet och högskolor, institut eller andra offentliga eller privata kunskapsleverantörer

### Finansiering

Kontanta medel (typiskt 100Tkr) utan krav på motfinansiering. Företag som är intresserade av en innovationscheck kontaktar närmaste rådgivare hos Almi Företagspartner AB, IUC Sverige AB eller Coompanion. Rådgivaren gör en bedömning av företagets innovationsprojekt

### Tider

Löpande

## LIGHTer Prototyp- och processcheckar

### Vem får söka:

Företag som är medlemmar i LIGHTer och med <250 anställda

### Vad kan göras

Utveckla, testa och demonstrera tekniker, material och processer inom lättvikt.

### Finansiering

Projektomfattning max 150 Tkr varav hälften ska vara företagens motfinansiering.

### Tider

Ansökan inskickad senast	Beslut senast
8 maj 2015	22 maj 2015
14 augusti 2015	4 september 2015
6 november 2015	27 november 2015

## FFI - Fordonsstrategisk Forskning och Innovation

### FFI Hållbar produktionsteknik

Vem får söka:

Forskningsutförare i samverkan med minsta en av FFIs avtalsparter (Scania, AB Volvo, Volvo Personvagnar och FKG). Övriga parter behöver inte ha anknytning till fordonsindustrin.

Vad kan göras

Förstudier och utvecklingsprojekt som bygger på ny kunskap, ny teknik eller ny tillämpning

Finansiering

Högst 50% av kostnader. I huvudsak ersättning till organisationer med forskningskompetens.

Medfinansiering med eget arbete är ok.

Typisk omfattning tre år och bidrag på 1 MSEK per år.

Tider för ansökan

Tre till fyra ansökningstillfällen per år

## Innovationsprojekt i företag

### Innovationsprojekt i företag

Vem får söka:

Svenska företag

Vad kan göras

Stöd till innovativt utvecklingsprojekt med internationell marknadspotential som är i ett så tidigt utvecklingskede att banker, investerare och andra privata finansiärer ännu inte vågar satsa på det. Bidrag för att utreda marknadsförutsättningar och gå från idé till en första fungerande prototyp eller version.

Finansiering

Normalt kan VINNOVA finansiera hälften av den totala kostnaden.

Maximalt belopp VINNOVA kan bevilja är 5 000 000 kr/ansökan. Ett företag som har bedrivit verksamhet i upp till fem år kan söka 100 % av projektkostnaden dock maximalt 500 000 kr

Tider

Två till fyra ansökningstillfällen per år. Första ansökan 24 mars, med beslut 4 juni





## Horizon 2020

### Vem får söka:

Företag, Akademi, Organisationer, Institutioner etc.

### Vad kan göras:

Projekt inom grundforskning, industriellt ledarskap och samhälleliga utmaningar. Områden kan bestå av sk Key Enabling Technologies, dvs mikro- och nanoelektronik, nanoteknologi, avancerade material, bioteknik och avancerad tillverkning och bearbetning.

### Finansiering:

80 miljarder Euro.

### Tider:

2014-2020

## SME-instrumentet

### Vem får söka:

Små- och medelstora företag

### Vad kan göras:

Marknadsorienterade innovativa projekt

Bottom-up projekt (inom samhällsutmaningar eller key enabling technologies)

### Finansiering:

Fas 1 ) 50 000 Euro (ca 6 mån)  
Fas 2) 1 – 3 miljoner Euro (1-3 år)

### Tider:

2014 – 2020

## COSME

### Vem får söka:

Små- och medelstora företag

### Vad kan göras:

Genom COSME kommer fler små och medelstora företag att få tillgång till lån och leasingfinansiering. Detta kommer att ske genom att man från COSME:s budget kommer att finansiera garantier och motgarantier för finansiella intermediärer (t ex garantiorganisationer, banker och leasingföretag). Denna möjlighet kommer även att omfatta värdepapperisering av små och medelstora låneportföljer.

En del av budgeten för COSME kommer även att investeras i fonder som tillhandahåller riskkapital och mezzaninfinansiering till små och medelstora företag i expansions-och tillväxtskedet.

### Finansiering:

-

### Tider:

2014-2020

## **EUROSTARS**

### **Vem får söka:**

Forskande SME- företag

### **Vad kan göras:**

Utveckling av nya civila produkter eller tjänster

Samarbete mellan minst två oberoende organisationer från minst två Eurostars-an slutna länder

Ett forskande SMF från ett Eurostars-land ska leda projektet

Ett eller flera forskande SMF ska stå för minst 50% av projektets verksamhet

Välbalanserat projekt. Max 75% av kostnaden i ett enskilt land

Projekttiden får maximalt uppgå till 3 år

Marknadsintroduktion senast 2 år efter projekt slut

### **Finansiering:**

800 miljoner euro

### **Tider:**

2014-2020

## **EUREKA**

### **Vem får söka:**

Små – och medelstora företag, forskande företag

### **Vad kan göras:**

Projekt ska leda till en ny innovativ teknik och tillämpning

EUREKA är ett samarbetsnätverk för marknadsnära forskning och teknisk utveckling. 39 länder och EU-kommissionen är med i samarbetet, som har skapats för att främja samarbete mellan företag och forskare i Europa när det gäller marknadsnära forskning och teknisk utveckling. Målet för EUREKA är att stärka den europeiska industrins konkurrenskraft på världsmarknaden.

### **Finansiering:**

EUREKA är inte en projektfinansierande organisation. Principen är att respektive deltagare själv finansierar sin del, med hjälp av respektive lands nationella stödmöjligheter. I Sverige är VINNOVA ansvarig myndighet. Projektstöd kan ges med upp till 50% av projektkostnaden. VINNOVA kan ge resebidrag till potentiella deltagare för projektplaneringsmöten utomlands.

Max 5 miljoner kr för svenskt deltagande

### **Tider**

Fyra brytningsdatum för ansökan under 2014. Kontakta VINNOVA eller se aktuella datum på EUREKAs hemsida

# Avslutande ord

Carolina Pettersson  
Swerea IVF

# Studiebesök hos Brogren Industries

- Måndagen den 9:e mars kl. 13
- Intresseanmälan idag
- Anmälningsbekräftelse skickas via e-post

# Projektet på webben



- Dagens presentationer: [www.innovair.org/smf-flyg](http://www.innovair.org/smf-flyg)
- Kontaktuppgifter:  
Carolina Pettersson, tfn: 031-706 6129  
[carolina.pettersson@swerea.se](mailto:carolina.pettersson@swerea.se)
- Möjlighet till rundvandring på PTC

**Kontakta oss! Nu kör vi!**



Vi arbetar på vetenskaplig grund  
för att skapa industrinytta.  
[www.swerea.se](http://www.swerea.se)