

swerea
swedish research

Compraser Labs

Marie Jonsson, Verksamhetsledare Compraser Labs

PART OF RI.SE

swerea
swedish research

COMPRASER LABS

- Medlemsprogram i Swerea och en nationell (material)arena
 - LIGHTer och INNOVAIR
- Fokuserar på produktionsteknik och tillverknings effektivitet för fiberförstärkta kompositer
 - Teknikmognadsnivå 4-6
- Startade på initiativ av näringslivet i Östergötland 2010
 - Uppstarten finansierades av Linköpings kommun



swerea
swedish research



li.u
LINKÖPING UNIVERSITY

element



Swedish
Waterjet Lab

elitkomposit



SAAB



Together
ahead. RUAG

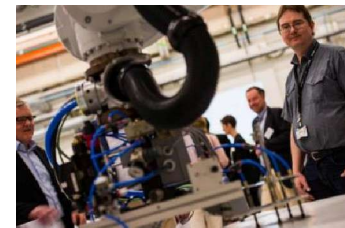
NORDIC AIRCRAFT

PART OF RI.SE

swerea
swedish research

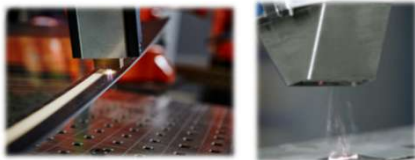
Testbädd i Linköping

- **Kostnadseffektiv tillverkning av låga och medelstora volymer av högpresterande kompositprodukter**
- Flexibel robotcell med kapacitet för:
 - Kollaborativa operationer (människa – robot)
 - Kraftstyrning för formning, borrar, avgradning, montering etc.
 - Hantering (läggning av komposit, bortplockning av skyddspapper etc)
- Testrigg för visioninspektion av ytor och vävar

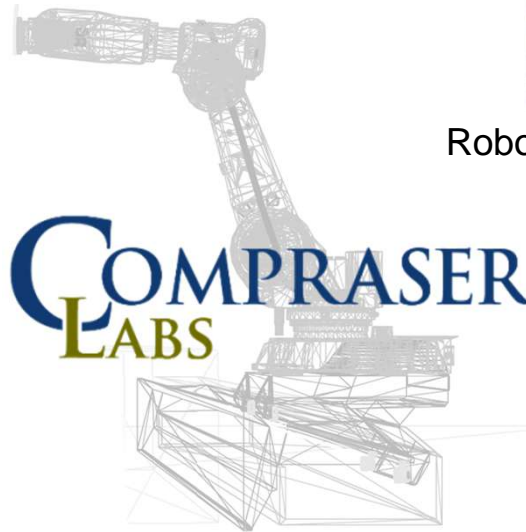




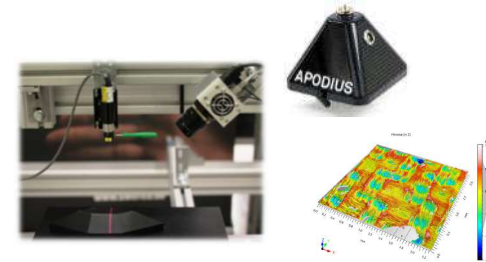
Informationsstöd som
augmented reality,
projiceringsutrustning etc.



Utrustning för ytberedning



Robotar med kollaborativa funktioner för
arbete nära/med operatör



Utrustning för kvalitetssäkring



EUROPEISKA UNIONEN
Europeiska regionalfonderna
Innovationsprogrammet

Exempel på aktiviteter (1/2)

- Medlemsprogrammet kör mindre projekt och kurser
- Finansierat av Innovair:
 - Seminarier och inspirationsdagar
 - Automationsdag för små/medelstora företag
 - Inspirationsdag "Återkopplad produktion"
 - Kommande: "Processimulering för komposit" den 25 oktober!
 - Stöttar små och medelstora företag i ansökningar
 - Internatinaliseringsaktiviteter
 - "SMF Flyg" – forskningsfinansiering för småföretag



"Bänken" – resultatet av Compraser Labs första medlemsprojekt



Inspirationsdag i "återkopplad produktion"

Exempel på aktiviteter (2/2)

- Forskningsprojekt
 - Triple Use och ROBUST
 - Automatisering av komposittillverkning (hantering, borttagning av skyddspapper och plast)
 - Kvalitetssäkring av väv och upplägg
 - SWEDEMO
 - Kraftstyrd formning av kompositmaterial
 - Torra förbehandlingar 1 & 2
 - Ytbehandling inför fogning och lackering
 -



Demo av kompositdörr i GFDemo-projektet



*Visionutrustning monterad i cell på GKN
ACAB i Tripple Use*

Kontakt



Marie Jonsson
Verksamhetsledare
marie.jonsson@swerea.se



Hanna Fager
Bitr. verksamhetsledare
hanna.fager@swerea.se



Martin Schöllin
Bitr. verksamhetsledare
martin.schollin@swerea.se



**Vi arbetar på vetenskaplig grund
för att skapa industrinytta.
www.swerea.se**

PART OF RI.SE

swerea
swedish research

PART OF RISE

swerea
swedish research



Scientific Work for Industrial Use
www.swerea.se

PART OF RI.SE

swerea
swedish research